

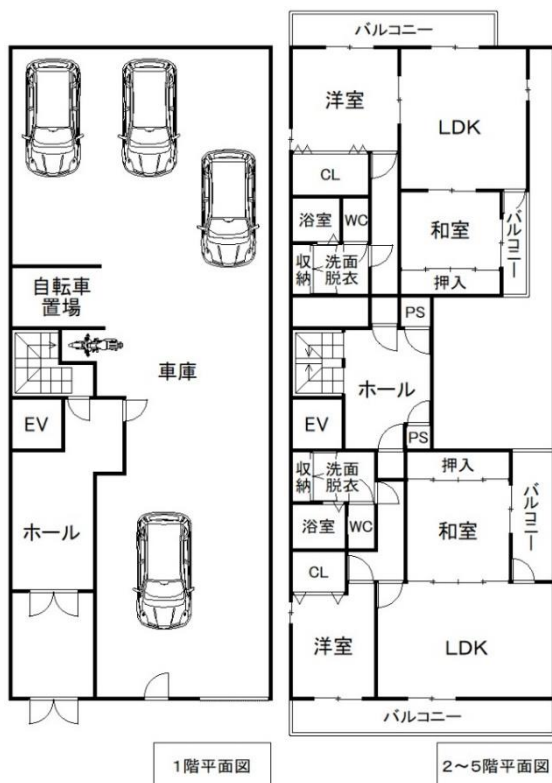
プロスピリティー四天王寺



物件種別	マンション
構造	鉄筋コンクリート造
階数	5階建て
総戸数	8戸
築年月	1991年11月
土地面積	290.11㎡
建物面積	597.80㎡
備考	両隣なしの2バルコニー

所在地 : 大阪府大阪市天王寺区逢阪1-3-26

アクセス : 大阪市営谷町線「四天王寺前夕陽丘」駅徒歩8分
 大阪市営谷町線「天王寺駅」徒歩10分



販売価格	家賃収入 (満室想定) /年	利回り
—	—	—

悲田院町貸家



物件種別	貸家
構造	鉄骨造スレート葺・陸屋根
階数	3階建て
総戸数	1戸
築年月	2004年2月
土地面積	73.06㎡
建物面積	93.96㎡
備考	天王寺駅から徒歩3分 超希少価値角地物件

所在地：大阪府大阪市天王寺区悲田院町1-7

アクセス：大阪市営谷町線「天王寺」駅徒歩3分
大阪JR環状線「天王寺」駅徒歩3分



販売価格	家賃収入 (満室想定) /年	利回り
-	-	-

プラウドタワー堺東 2216号室



物件種別	マンション（区分所有）
構造	鉄筋コンクリート造
階数	24階建て
総戸数	333戸
築年月	2021年3月
土地面積	1.000000分の0.002679
建物面積	73.2㎡
備考	南海高野線「堺東」駅直結



所在地：大阪府堺市堺区三国ヶ丘御幸通154番



販売価格	家賃収入 (満室想定) /年	利回り
—	—	—

プロスピリティー中川西BLD

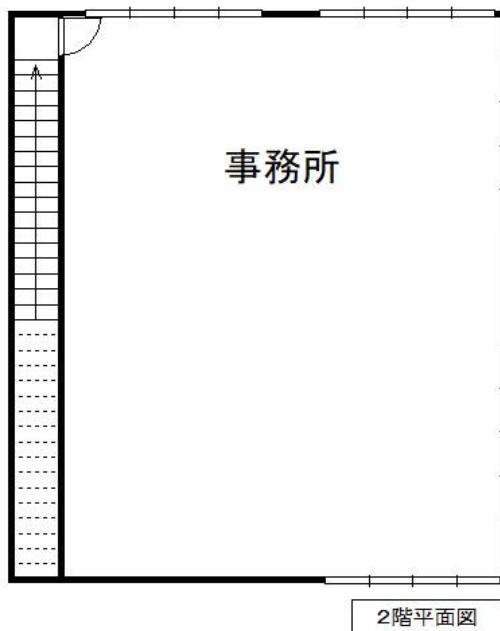
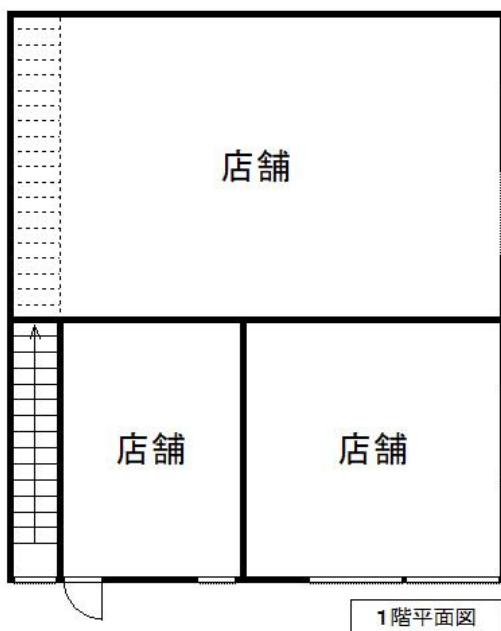


物件種別	テナントビル
構造	鉄骨造
階数	2階建て
総戸数	4戸
築年月	1975年8月
土地面積	104.44㎡
建物面積	199.82㎡
備考	今里筋沿いの路面店



所在地 : 大阪府大阪市生野区中川1-17-13

アクセス : 大阪市営今里筋線「今里駅」徒歩9分
 大阪市営千日前線「今里駅」徒歩10分



販売価格	家賃収入 (満室想定) /年	利回り
—	—	—

田島コンパクトオフィス

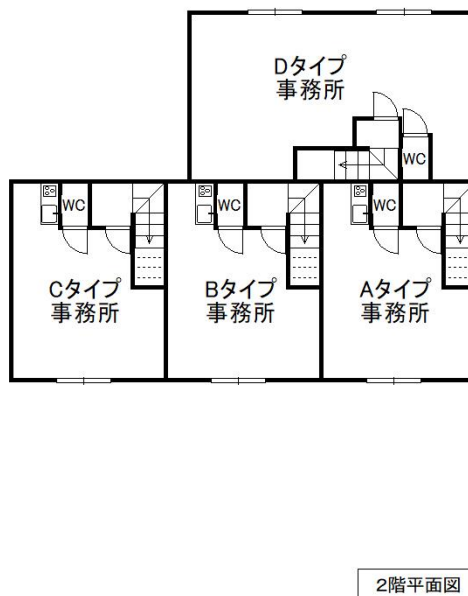
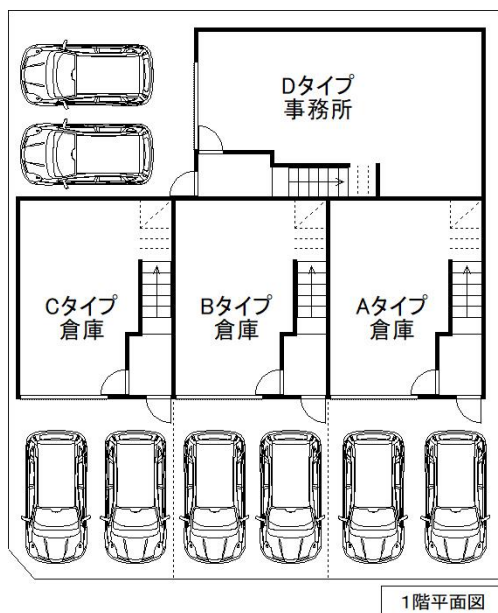


物件種別	倉庫 兼 事務所
構造	木造
階数	2階建て
総戸数	4戸
築年月	2020年8月
土地面積	295.53㎡
建物面積	253.32㎡
備考	人気のオフィス兼倉庫



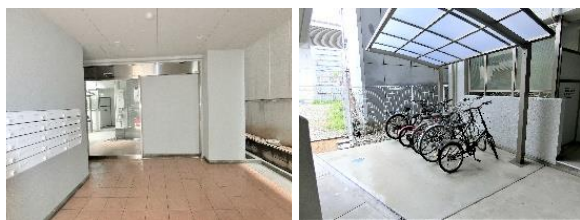
所在地 : 大阪府大阪市生野区田島2-2-15

アクセス : J R 関西本線「東部市場前駅」徒歩18分



販売価格	家賃収入 (満室想定) /年	利回り
—	—	—

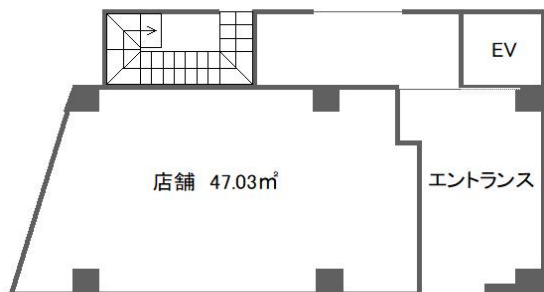
プロスピリティー堺東



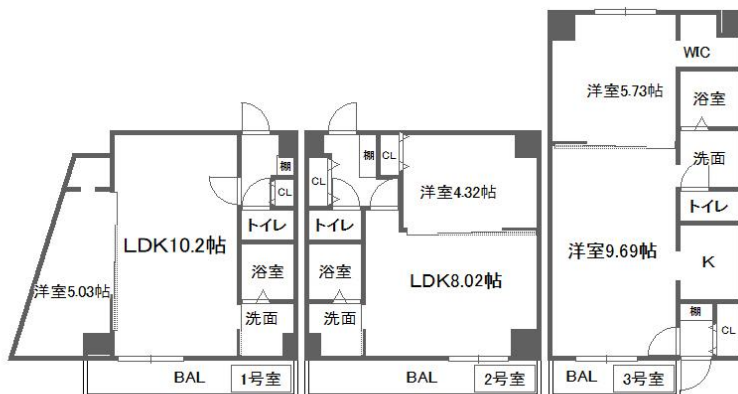
物件種別	マンション・店舗
構造	鉄筋コンクリート造
階数	6階建て
総戸数	17戸
築年月	2018年7月
土地面積	254.85㎡
建物面積	637.26㎡
備考	生活に便利、希少エリア

所在地 : 大阪府堺市堺区翁橋町1-2-16

アクセス : 阪堺電気軌道阪堺線「宿院駅」徒歩10分
南海高野線「堺東駅」徒歩8分



1階平面図



2～6階平面図

販売価格	家賃収入 (満室想定) /年	利回り
—	—	—

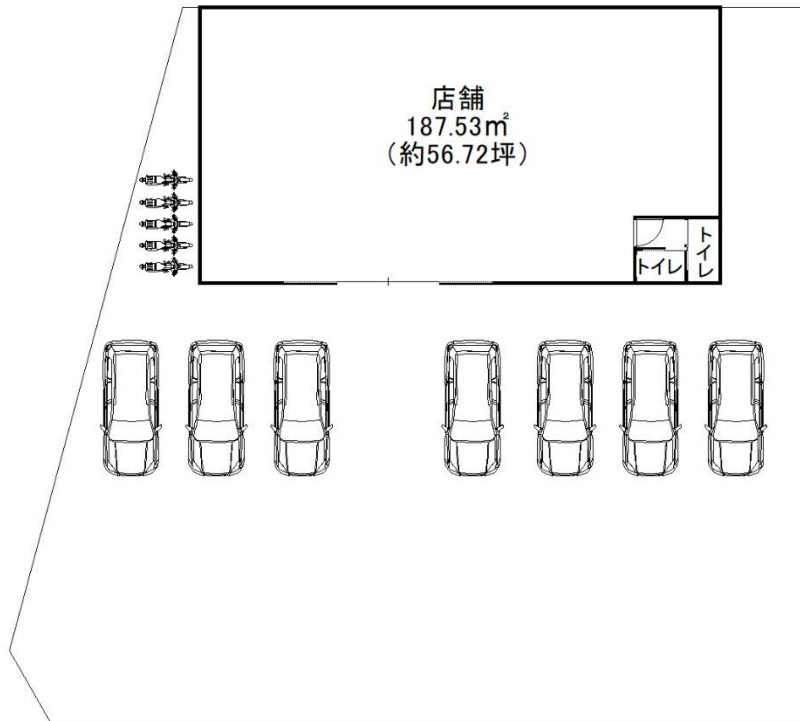
プロスピリティー 巽中



物件種別	テナント
構造	鉄骨造
階数	1階建て
総戸数	1戸
築年月	2015年7月
土地面積	739.77㎡
建物面積	177.85㎡
備考	千日前線「北巽」駅から 徒歩3分

所在地 : 大阪府大阪市生野区巽中1-22-25

アクセス : 大阪市営地下鉄千日前線「北巽駅」徒歩3分

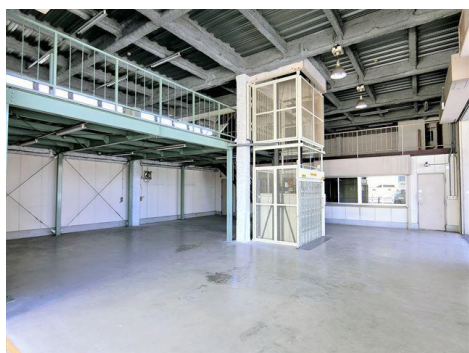


販売価格	家賃収入 (満室想定) /年	利回り
—	—	—

プロスピリティー長居公園通

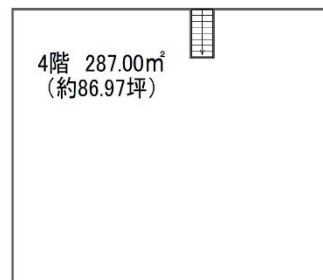
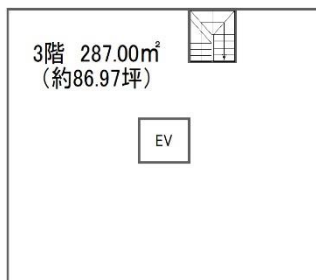
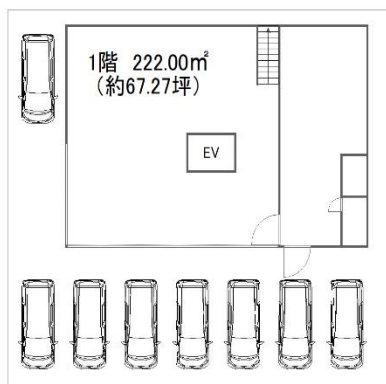


物件種別	倉庫
構造	鉄骨造
階数	4階建て
総戸数	1戸
築年月	1996年10月
土地面積	375.34㎡
建物面積	946.08㎡
備考	長居公園通り沿いの好立地



所在地 : 大阪府大阪市東住吉区照ヶ丘矢田1-23-7

アクセス : 近鉄南大阪線「矢田駅」徒歩6分



販売価格	家賃収入 (満室想定) /年	利回り
—	—	—

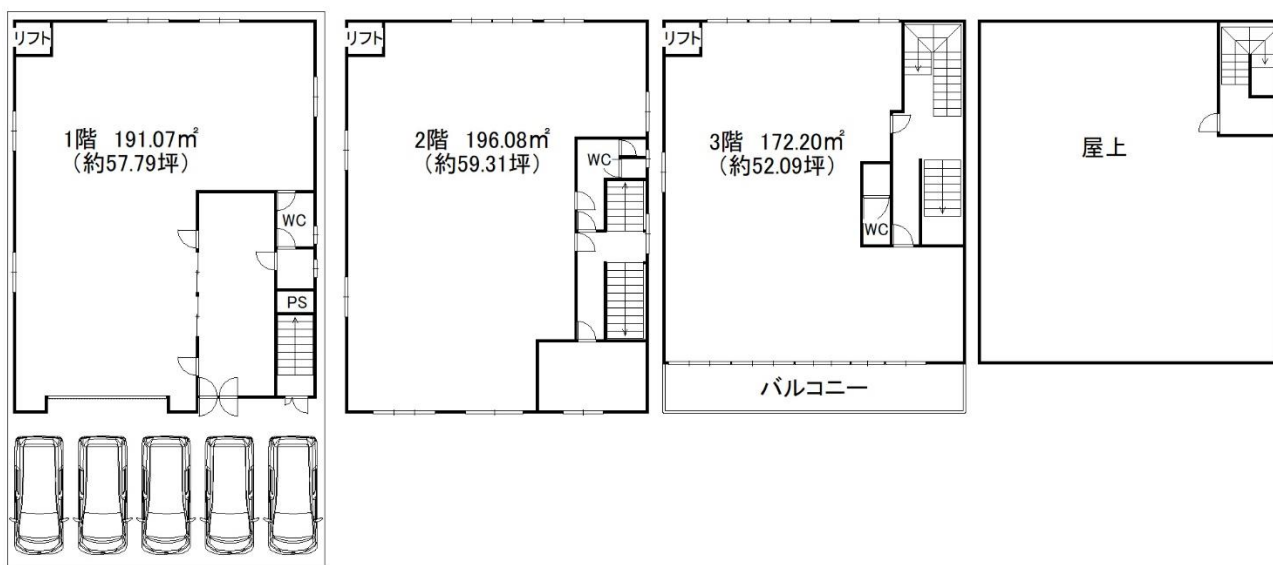
プロスピリティー 巽北



物件種別	倉庫
構造	鉄骨造
階数	3階建て
総戸数	1戸
築年月	1975年4月
土地面積	315.92㎡
建物面積	560.07㎡
備考	エレベータ、各階トイレ、空調設備完備

所在地 : 大阪府大阪市生野区巽北1-30-41

アクセス : 大阪市営千日前線「北巽駅」徒歩8分



販売価格	家賃収入 (満室想定) /年	利回り
-	-	-

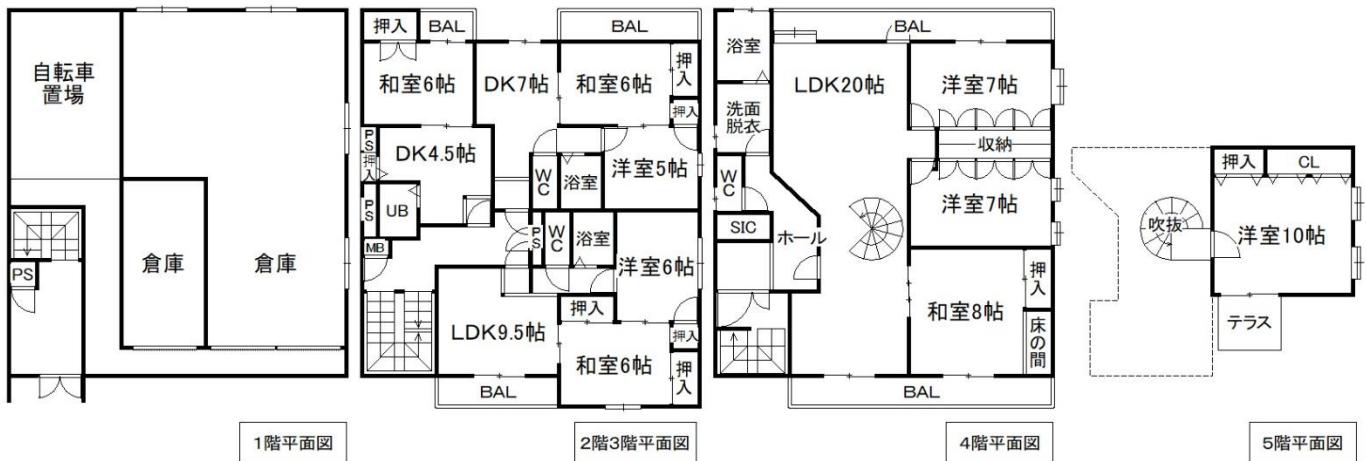
サンフロラ



物件種別	マンション
構造	鉄骨造
階数	4階建て
総戸数	7戸
築年月	1988年3月
土地面積	165.19㎡
建物面積	475.78㎡
備考	2WAYアクセス

所在地 : 大阪府大阪市生野区巽南2-4-16

アクセス : 大阪市営地下鉄千日前線「南巽駅」徒歩11分
J R 関西本線「平野駅」徒歩11分



販売価格	家賃収入 (満室想定) /年	利回り
-	-	-

オービットステージII

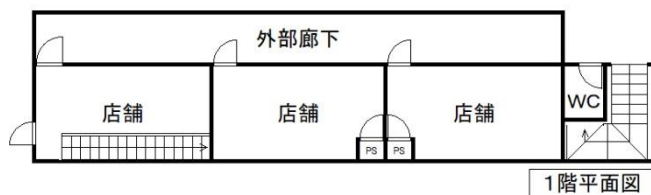
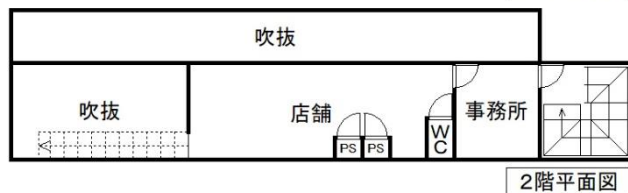


物件種別	テナントビル
構造	鉄骨造
階数	3階建て
総戸数	4戸
築年月	2005年7月
土地面積	101.44㎡
建物面積	228.09㎡
備考	人気のアメリカ村内、立地条件抜群



所在地 : 大阪府大阪市中央区西心斎橋2-9-17

アクセス : 地下鉄四つ橋線「四ツ橋駅」徒歩3分
 大阪市営御堂筋線「なんば駅」徒歩4分
 地下鉄四つ橋線「なんば駅」徒歩4分



販売価格	家賃収入 (満室想定) /年	利回り
—	—	—

プロスピリティー谷九駅前ビル

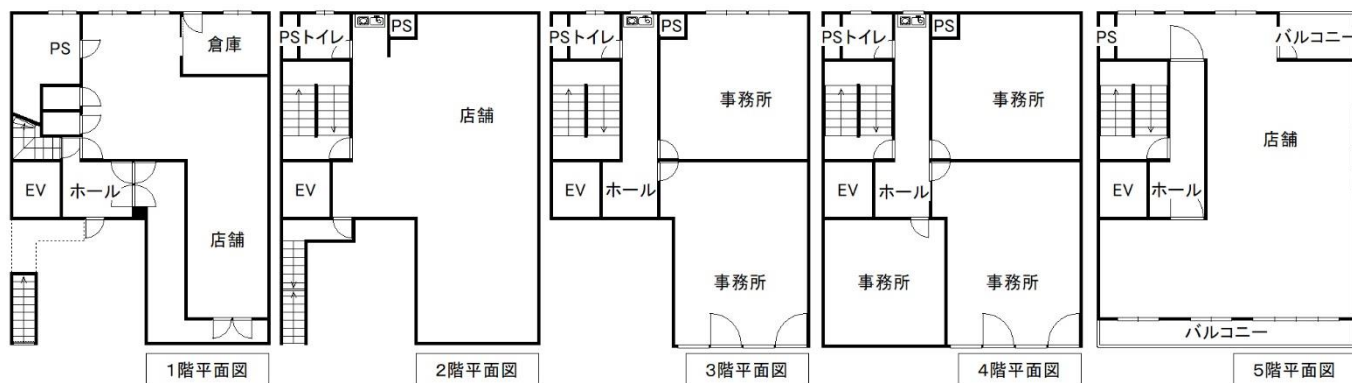


物件種別	テナントビル
構造	鉄骨造
階数	5階建て
総戸数	8戸
築年月	1981年9月
土地面積	148.60㎡
建物面積	586.56㎡
備考	便利な2WAYアクセス 千日前通り沿い



所在地 : 大阪府大阪市中央区東平2-5-6

アクセス : 大阪市営千日前線「谷町九丁目駅」徒歩2分
 大阪市営谷町線「谷町九丁目駅」徒歩2分
 近鉄大阪線「上本町駅」徒歩2分



販売価格	家賃収入 (満室想定) /年	利回り
—	—	—

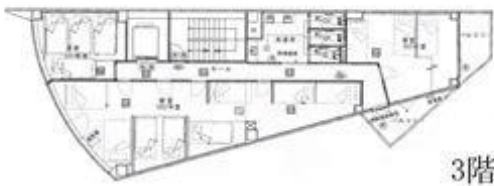
プロスピリティー寺田町駅前ビル



物件種別	テナントビル
構造	鉄筋コンクリート造
階数	6階建て
総戸数	6戸
築年月	2001年3月
土地面積	174.01㎡
建物面積	778.35㎡
備考	都心部駅近物件

所在地 : 大阪府大阪市天王寺区寺田町2-4-14

アクセス : JR大阪環状線「寺田町駅」徒歩2分



販売価格	家賃収入 (満室想定) /年	利回り
—	—	—

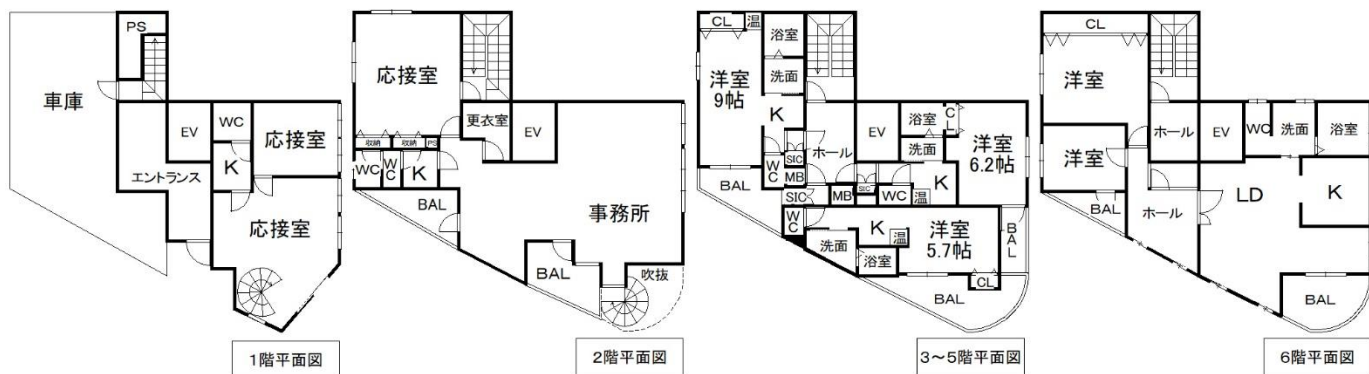
プロスピリティー 巽南



物件種別	マンション・事務所
構造	軽量気泡混りクリート造
階数	6階建て
総戸数	11戸
築年月	2006年6月
土地面積	186.34㎡
建物面積	524.09㎡
備考	国道309号沿い

所在地 : 大阪府大阪市生野区巽南4-5-13

アクセス : 大阪市営千日前線「南巽駅」徒歩6分



販売価格	家賃収入 (満室想定) /年	利回り
-	-	-

オークプリオタワー



物件種別	テナントビル（区分所有）
構造	鉄骨鉄筋コンクリート造
階数	地下2階、地上50階建て
総戸数	353戸
築年月	1993年2月
土地面積	
建物面積	
備考	駅直結のオフィスタワー

所在地：大阪府大阪市港区弁天1-2-30

アクセス：JR大阪環状線「弁天町駅」徒歩2分
地下鉄中央線「弁天町駅」徒歩2分



2階平面図



7階平面図

販売価格	家賃収入 (満室想定) /年	利回り
-	-	-

シャンティー塚本



物件種別	事務所（区分所有）
構造	鉄筋コンクリート造
階数	7階建て
総戸数	119戸
築年月	1974年3月
土地面積	606288分の4634
建物面積	46.34㎡
備考	淀川通りに面した人通りの多い路面店

所在地：大阪府大阪市淀川区塚本2-2-23

アクセス：JR東海道・山陽本線「塚本駅」徒歩6分
阪急京都本線「十三駅」徒歩11分



販売価格	家賃収入 (満室想定) /年	利回り
—	—	—

プロスピリティー豊崎パーキング

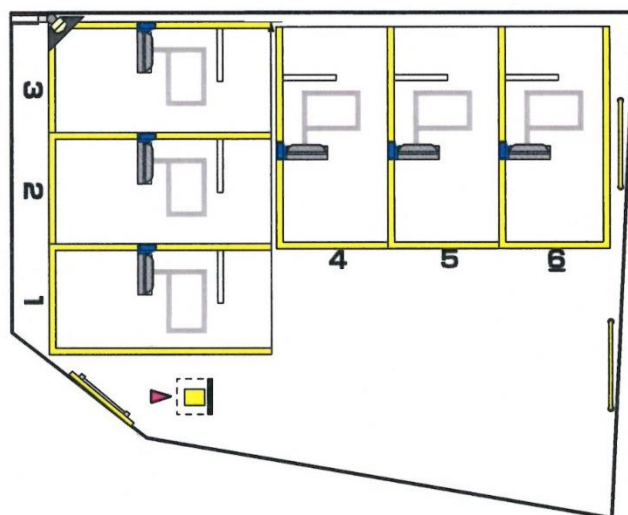


物件種別	コインパーキング
構造	—
階数	—
総戸数	6台
築年月	—
土地面積	138.65㎡
建物面積	—
備考	梅田エリアに誕生



所在地 : 大阪府大阪市北区豊崎町2-10-10

アクセス : 大阪市営御堂筋線「中津駅」徒歩5分
 大阪市営谷町線「中崎町駅」徒歩12分



販売価格	家賃収入 (満室想定) /年	利回り
—	—	—

プロスピリティー桃谷パーキング

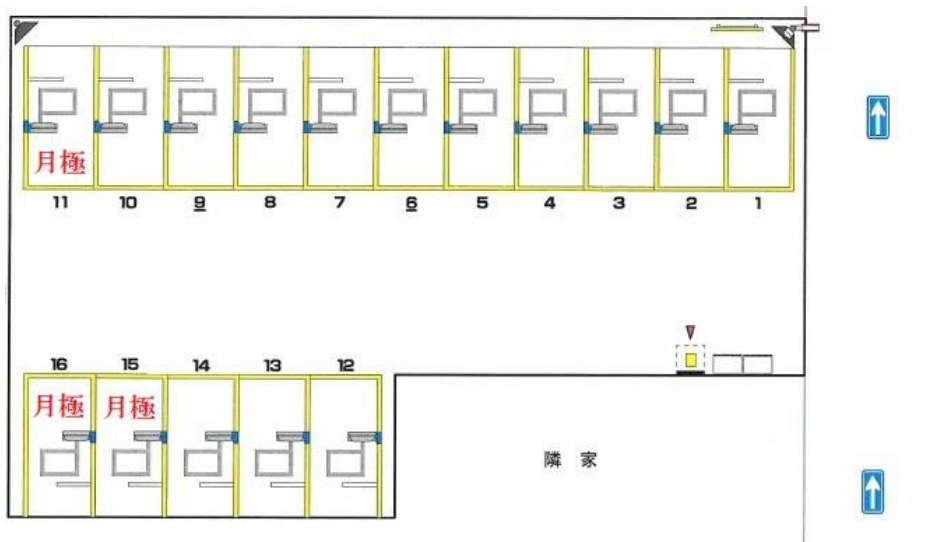


物件種別	コインパーキング
構造	—
階数	—
総戸数	16台
築年月	—
土地面積	359.33㎡
建物面積	—
備考	人気のコリアンタウンすぐ



所在地 : 大阪府大阪市生野区桃谷4-9-14

アクセス : J R大阪環状線「桃谷駅」徒歩13分



販売価格	家賃収入 (満室想定) /年	利回り
—	—	—

プロスピリティー桃谷第二パーキング

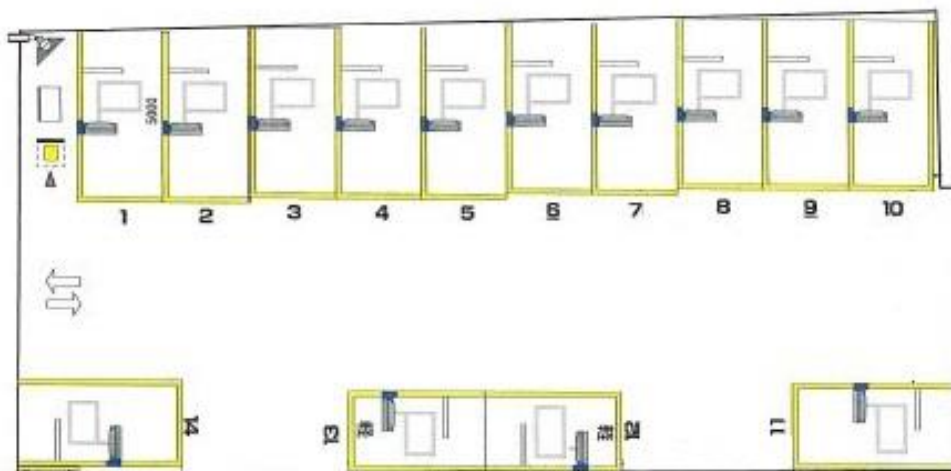


物件種別	コインパーキング
構造	—
階数	—
総戸数	14台
築年月	—
土地面積	347.47㎡
建物面積	—
備考	コリアンタウンまで徒歩3分



所在地 : 大阪府大阪市生野区桃谷4-15-11

アクセス : JR大阪環状線「桃谷駅」徒歩15分



販売価格	家賃収入 (満室想定) /年	利回り
—	—	—

石垣マーケット



物件種別	店舗
構造	コンクリートブロック造
階数	平屋建て
総戸数	-
築年月	1997年8月
土地面積	2326.93㎡
建物面積	116.59㎡
備考	



所在地 : 沖縄県石垣市字伊原間231-12

アクセス : 石垣空港より車で30分



販売価格	家賃収入 (満室想定) /年	利回り
-	-	-

プロスピリティー新川レジデンス

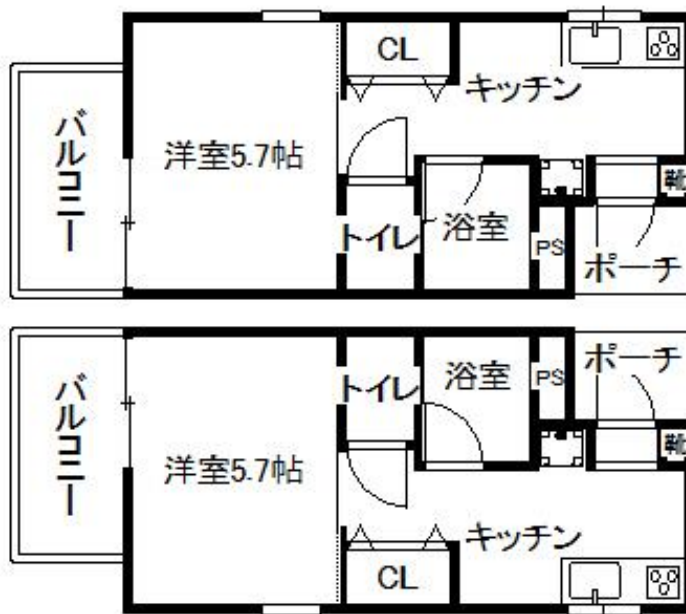


物件種別	マンション
構造	鉄筋コンクリート造
階数	4階建て
総戸数	8戸
築年月	2019年3月
土地面積	230.97㎡
建物面積	182.80㎡
備考	石垣島人気物件



所在地 : 沖縄県石垣市字新川2453番地1

アクセス : バス八重山病院船「新川小学校前駅」徒歩3分



販売価格	家賃収入 (満室想定) /年	利回り
-	-	-

プロスピリティーISHIGAKI美崎町ビルディング



物件種別	ビル
構造	鉄筋コンクリート造
階数	3階建て
総戸数	2戸
築年月	1971年6月
土地面積	201.72㎡
建物面積	416.79㎡
備考	

所在地 : 沖縄県石垣市美崎町12-7

アクセス : バス八重山病院線「美崎町駅」徒歩2分

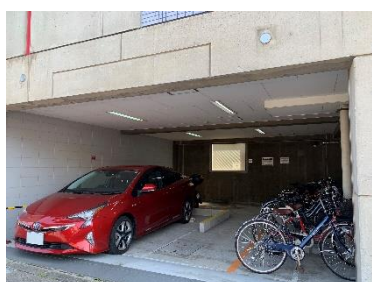


販売価格	家賃収入 (満室想定) /年	利回り
—	—	—

プロスピリティー住吉

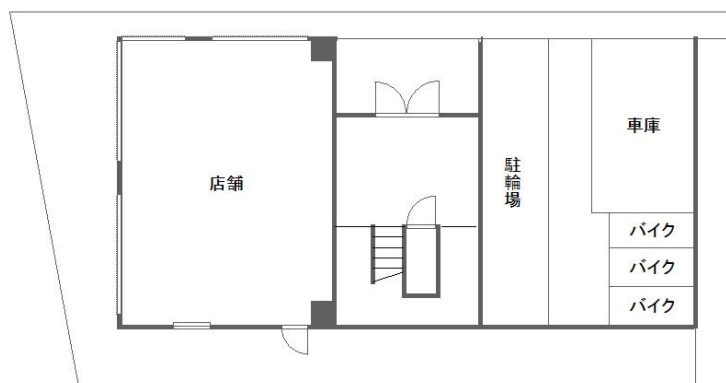


物件種別	マンション・店舗
構造	鉄筋コンクリート造
階数	5階建て
総戸数	23戸
築年月	1992年2月
土地面積	205.36㎡
建物面積	491.49㎡
備考	おしゃれなデザイナーズマンション



所在地 : 大阪府大阪市住吉区遠里小野6-17-18

アクセス : 阪堺電気軌道阪堺線「我孫子道駅」徒歩7分
南海高野線「我孫子前駅」徒歩7分



1階平面図



2～6階平面図

販売価格	家賃収入 (満室想定) /年	利回り
—	—	—

プロスピリティー中川西

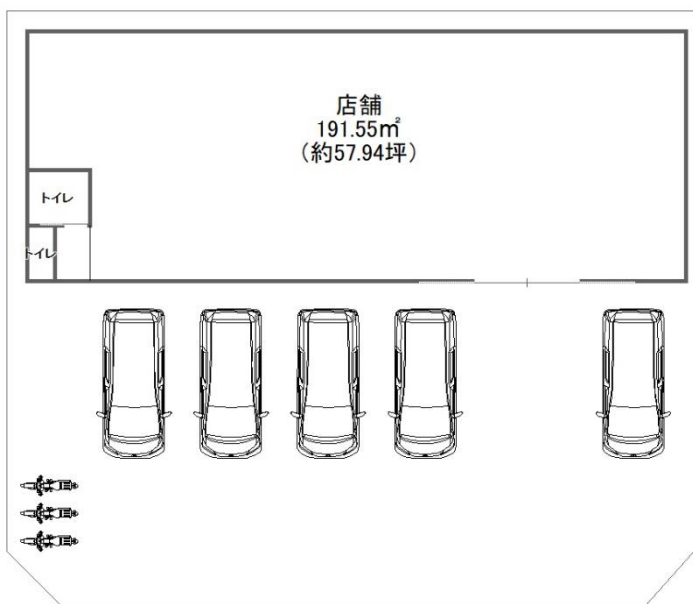


物件種別	テナント
構造	鉄骨造
階数	1階建て
総戸数	1戸
築年月	2015年11月
土地面積	478㎡
建物面積	205㎡
備考	人気のコリアタウン近く



所在地 : 大阪府大阪市生野区中川西3-1-1

アクセス : J R環状線「桃小谷駅」徒歩15分



販売価格	家賃収入 (満室想定) /年	利回り
—	—	—

サングレイス光陽



物件種別	マンション
構造	鉄筋コンクリート造
階数	6階建て
総戸数	13戸
築年月	1996年3月
土地面積	258.01㎡
建物面積	767.01㎡
備考	周辺施設充実



所在地 : 大阪府大阪市生野区4-9-23

アクセス : JR関西本線「平野駅」徒歩9分
 大阪市営千日前線「南巽駅」徒歩10分



2~5階平面図



6階平面図

販売価格	家賃収入 (満室想定) /年	利回り
—	—	—

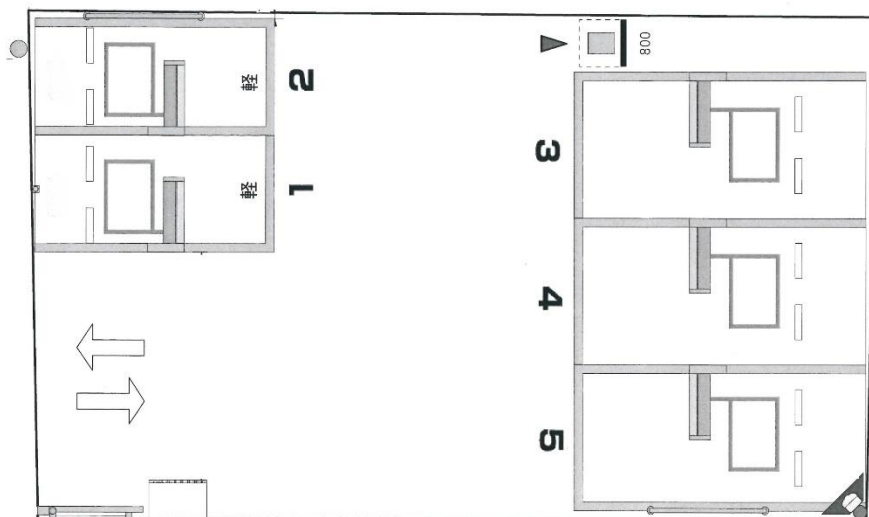
プロスピリティー生野東パーキング



物件種別	コインパーキング
構造	—
階数	—
総戸数	—
築年月	—
土地面積	130.28㎡
建物面積	—
備考	住宅地内の希少パーキング

所在地 : 大阪府大阪市生野区生野東4-10-20

アクセス : J R環状線「寺田町駅」徒歩14分



販売価格	家賃収入 (満室想定) /年	利回り
—	—	—

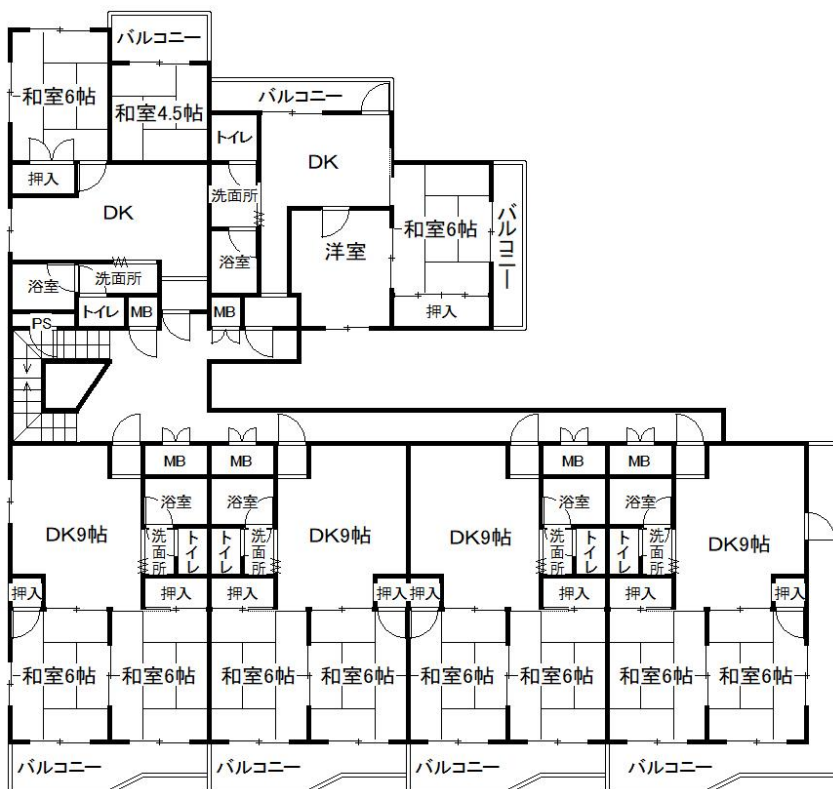
プロスピリティー阿倍野



物件種別	マンション
構造	鉄筋コンクリート造
階数	5階建て
総戸数	18戸
築年月	1977年12月
土地面積	577.50㎡
建物面積	1192.14㎡
備考	H25年外装室内リノベーション済み

所在地 : 大阪府大阪市阿倍野区天王寺町北3-13-3

アクセス : JR大阪環状線「寺田町駅」徒歩6分



販売価格	家賃収入 (満室想定) /年	利回り
-	-	-

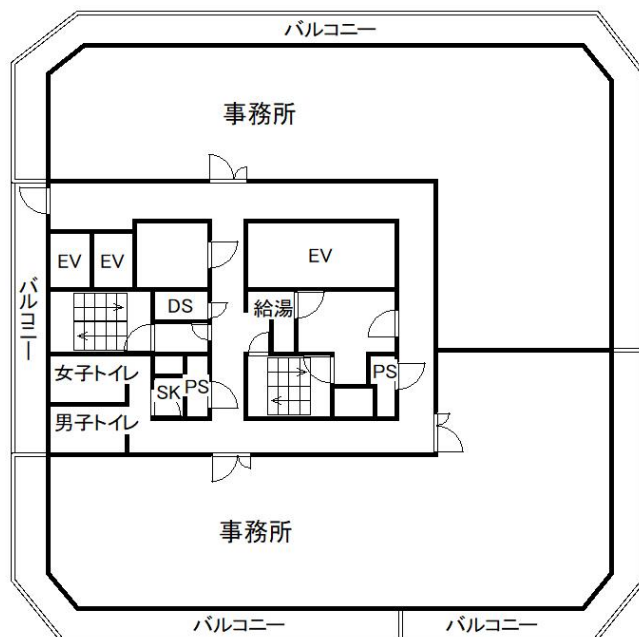
オークプリオタワー



物件種別	テナントビル（区分所有）
構造	鉄骨鉄筋コンクリート造
階数	地下2階、地上50階建て
総戸数	353戸
築年月	1993年2月
土地面積	5階：509182分の23043 1階駐車場：509182分の177.27 1階倉庫：509182分の69 5階倉庫：509182分の21
建物面積	5階：671.92㎡ 1階駐車場：53.58㎡ 1階倉庫：25.24㎡ 5階倉庫：7.63㎡
備考	駅直結のオフィスタワー

所在地：大阪府大阪市港区弁天1-2-30

アクセス：JR大阪環状線「弁天町駅」徒歩2分
地下鉄中央線「弁天町駅」徒歩2分



販売価格	家賃収入 (満室想定) /年	利回り
—	—	—

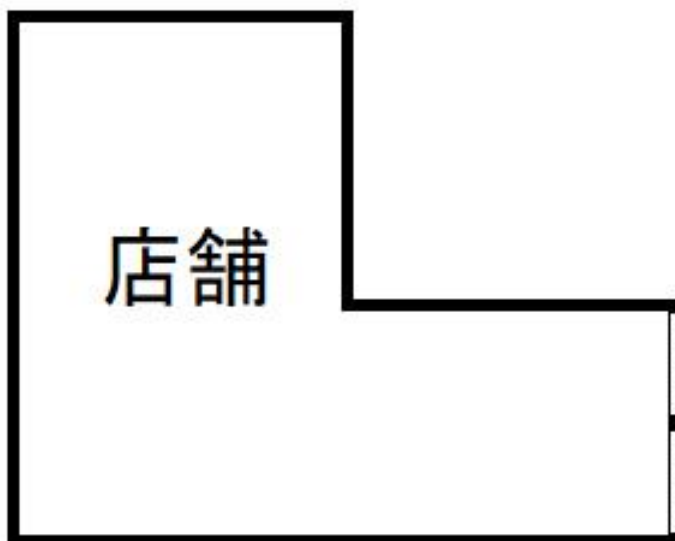
上本町ハイハイタウン



物件種別	テナント（区分所有）
構造	鉄筋鉄骨コンクリート造
階数	地下2階、地上15階建て
総戸数	150戸
築年月	1980年9月
土地面積	100000000分の78740
建物面積	30.67㎡
備考	駅直結

所在地：大阪府大阪市天王寺区上本町6-3-31

アクセス：近鉄難波線「上本町駅」徒歩1分
大阪市営谷町線「谷町九丁目駅」徒歩3分
大阪市営千日前線「谷町九丁目駅」徒歩3分



販売価格	家賃収入 (満室想定) /年	利回り
—	—	—

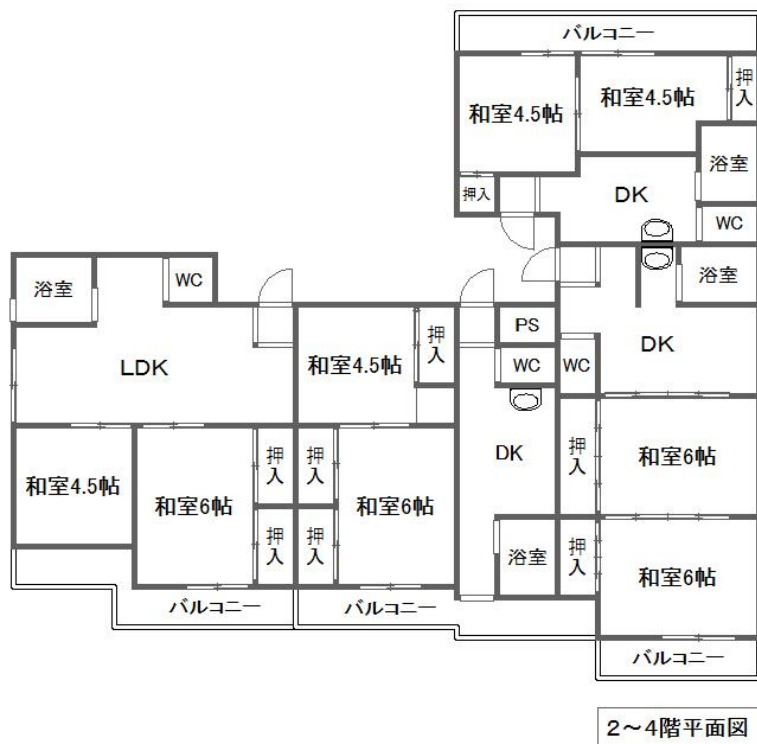
プロスピリティー帝塚山



物件種別	マンション・テナント
構造	鉄筋コンクリート造
階数	4階建て
総戸数	16戸
築年月	1973年5月
土地面積	310.16㎡
建物面積	706.19㎡
備考	閑静な街並み

所在地 : 大阪府大阪市住吉区帝塚山中2-1-10

アクセス : 阪神電気軌道上町線「帝塚山三丁目駅」徒歩3分



販売価格	家賃収入 (満室想定) /年	利回り
—	—	—

松屋町KKGKビル



物件種別	事務所・倉庫
構造	鉄骨造
階数	7階建て
総戸数	11戸
築年月	1997年9月
土地面積	186.01㎡
建物面積	784.67㎡
備考	アクセス便利な中心街

所在地：大阪府大阪市中央区松屋町6-14

アクセス：大阪市営長堀鶴見緑地線
「松屋町駅」徒歩2分



販売価格	家賃収入 (満室想定) /年	利回り
—	—	—

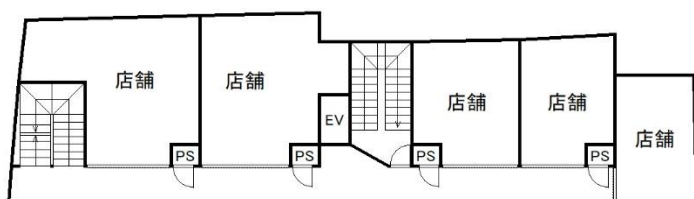
西宮グローリービル



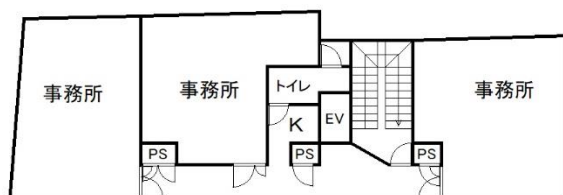
物件種別	店舗・事務所
構造	鉄筋コンクリート造
階数	6階建て
総戸数	18戸
築年月	1979年11月
土地面積	272.83㎡
建物面積	827.75㎡
備考	

所在地 : 兵庫県西宮市櫛塚町3-4

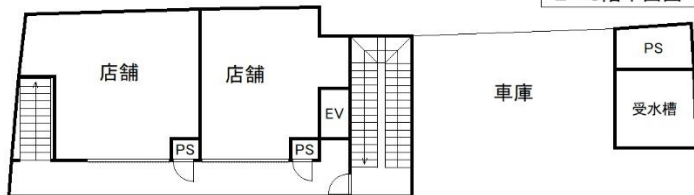
アクセス : J R神戸線「西宮駅」徒歩7分



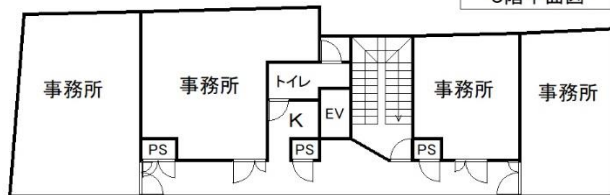
2～3階平面図



5階平面図



1階平面図



4階平面図

販売価格	家賃収入 (満室想定) /年	利回り
—	—	—

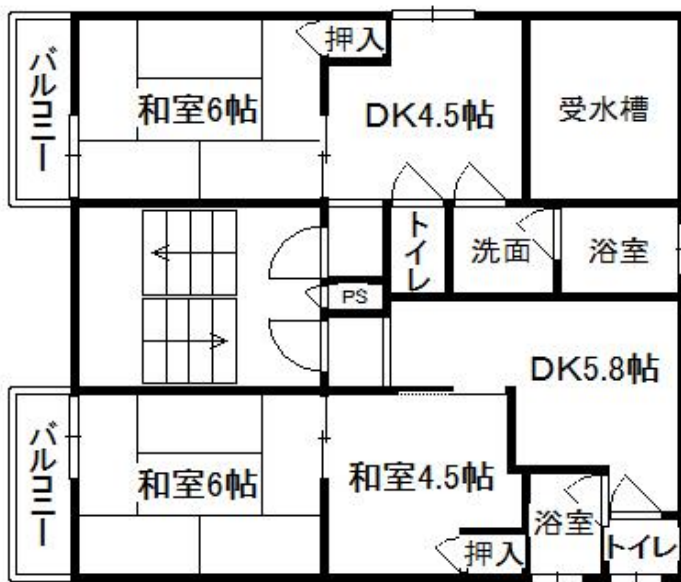
プロスピリティー十三



物件種別	マンション
構造	鉄骨造
階数	4階建て
総戸数	8戸
築年月	1959年1月
土地面積	157.66㎡
建物面積	247.32㎡
備考	「十三」駅から徒歩4分

所在地 : 大阪府大阪市淀川区十三東3-14-5

アクセス : 阪急京都本線「十三駅」徒歩4分



販売価格	家賃収入 (満室想定) /年	利回り
-	-	-